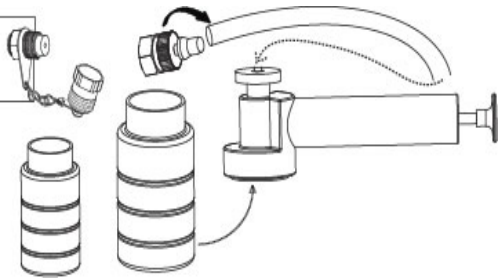
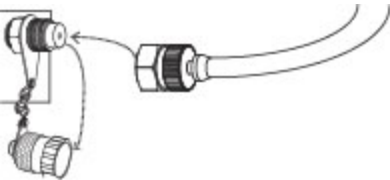

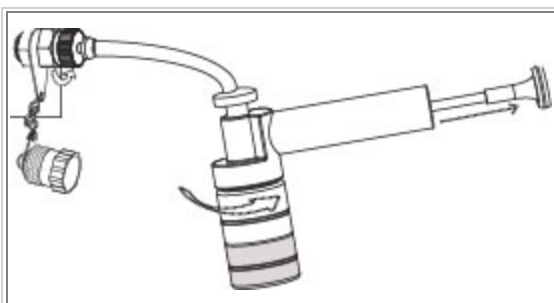


# Checkfluid L Series Sampling Instructions

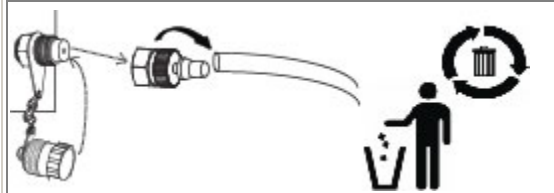
～設置場所が無圧の場合～

	<p><b>✓ 準備するもの</b></p> <ul style="list-style-type: none"><li>○ バキュームポンプ (VAC)</li><li>○ サンプリングプローブ (SLF4)</li><li>○ サンプリングボトル (L-16) or 4 oz (LC)</li><li>○ サンプリングチューブ (SER4)</li></ul> <ol style="list-style-type: none"><li>1) 新しいサンプリングチューブをプローブの突起部分にセットします。 もう片方をバキュームポンプに接続して、半分くらいポンピングし、ローレットを締めます。</li><li>2) サンプルボトルをバキュームポンプにセットします。</li></ol>
	<p><b>✓ 接続</b></p> <ol style="list-style-type: none"><li>1) ミニスのキャップを取り外し、バルブ表面に付着物が無いかを確認(付着物がある場合はきれいにウエスでふき取る)</li><li>2) ミニスにプローブを接続します。</li></ol>
	<p><b>✓ パージ</b></p> <ol style="list-style-type: none"><li>1) 約12ml採油するには数回ポンピングします。正確な清浄度管理には、サンプリングチューブは60cm以上の長さをお勧めします。</li><li>2) 採油を止めるには、プローブを2山程緩めます。</li><li>3) バキュームポンプから採油したボトルを取り外します。</li><li>4) 新しいサンプルボトルと交換します。</li></ol>



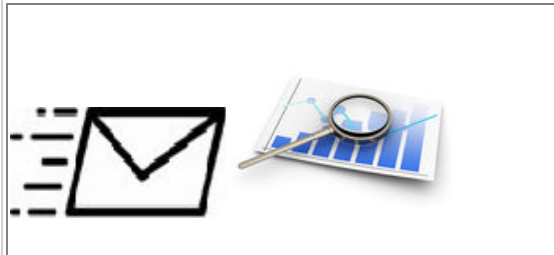
## ✓ 採油

- 1) 再びプローブを接続し、ポンピングしてボトルに充てんします。
- 2) 流体を止めるにはポンピングを止め、プローブを 2 山程緩めます
- 3) クリーンな環境条件でない場合はポリ袋にボトルを入れて取り外し  
ボトルのふたを閉めます。



## ✓ 清掃及び終了

- 1) 完全にプローブを外し、ミスのキャップをします。
- 2) サンプルチューブとパージョイルを廃棄してください



## ✓ 分析

- 採油年月日・採油場所等を記入し、早期に分析を実施する。



(株)東北エンタープライズ  
TOHOKU ENTERPRISE CO.,LTD